

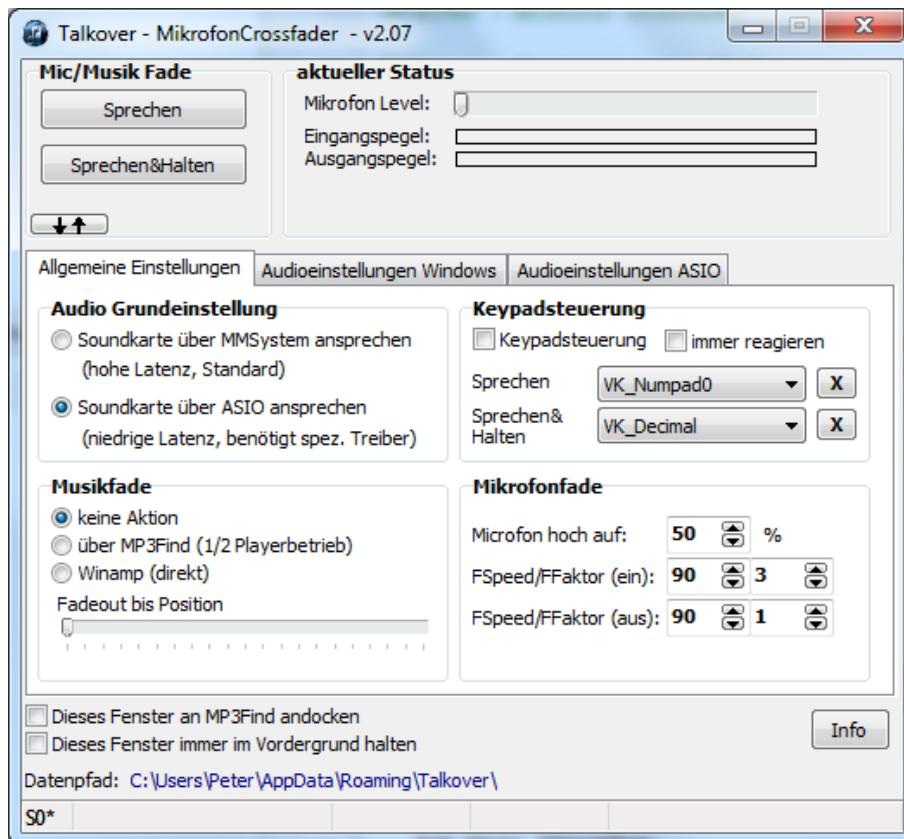
- Benutzerhandbuch - Talkover

(Version 2.08)

<http://www.Peter-EBE.de>

Support@Peter-EBE.de

1 Bedienung



Das Programm TalkoverV2 ermöglicht Ihnen Moderation ohne zusätzliche Hardware.

Es fadet das Mikrofon langsam hoch und die Musik* gleichzeitig langsam herunter und schafft somit einen fließenden Übergang zwischen der laufenden Musik und Ihrer Sprache. Dies bezeichnet man allgemein als „Talkover Effekt“.

(* Fadeout der Musik nur in Verbindung mit MediaArchive und Winamp möglich)

Die Sprechlautstärke für Mikrofon und die Lautstärke der dabei auf Wunsch noch laufenden Musik sind frei konfigurierbar, ebenso die Geschwindigkeit für die Fadevorgänge. Optional können die Funktionen auch über das Keypad angesteuert werden.

Für den normalen Betrieb kann die Software zusammengeklappt werden, so dass nur noch notwendige Bedienelemente Sprechen/Sprechen&Halten sichtbar sind (Doppelpfeil-Button).

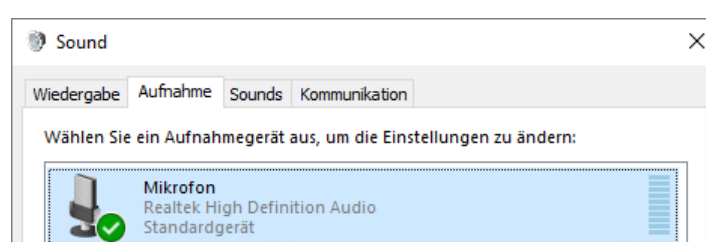
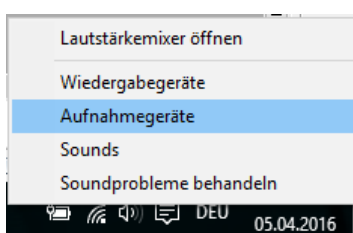
Als Ausgangsposition sollte das Mikrofon auf 0 sein (ganz links) sein.

Sprechen: Sie können solange sprechen, wie das Button gedrückt ist (drücken mit Maus oder Leertaste möglich).

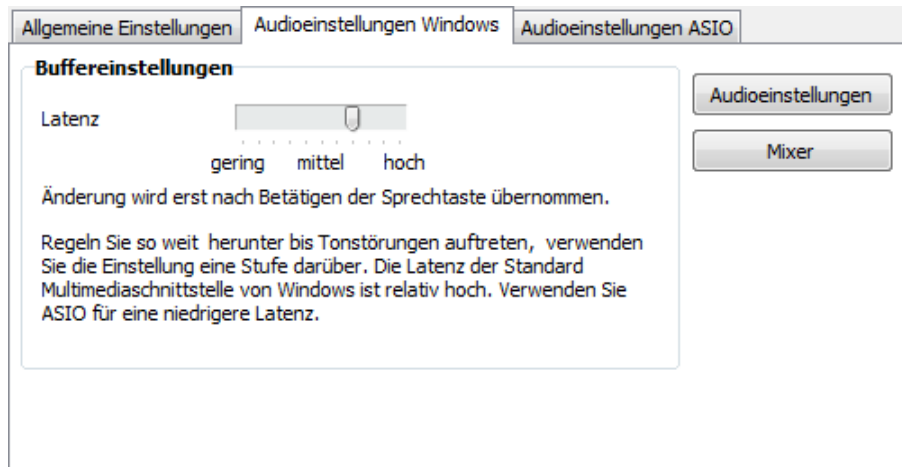
Sprechen&Halten: Sie können solange sprechen, bis Sie das Button ein weiteres Mal anklicken.

1.1 Betriebsmodus Windows

Der Betriebsmodus Windows MMSystem ist auf jedem Windowssystem möglich. Als Aufnahmegerät wird das im System eingestellte Aufnahmegerät verwendet.



In diesem Modus treten systembedingt Latenzen auf, regeln Sie den Latenzregler so weit hinunter bis Tonstörungen auftreten oder eine entsprechende Meldung in Talkover eingeblendet wird. Verwenden Sie die niedrigste Einstellung in dem ein störungsfreier Betrieb möglich ist.



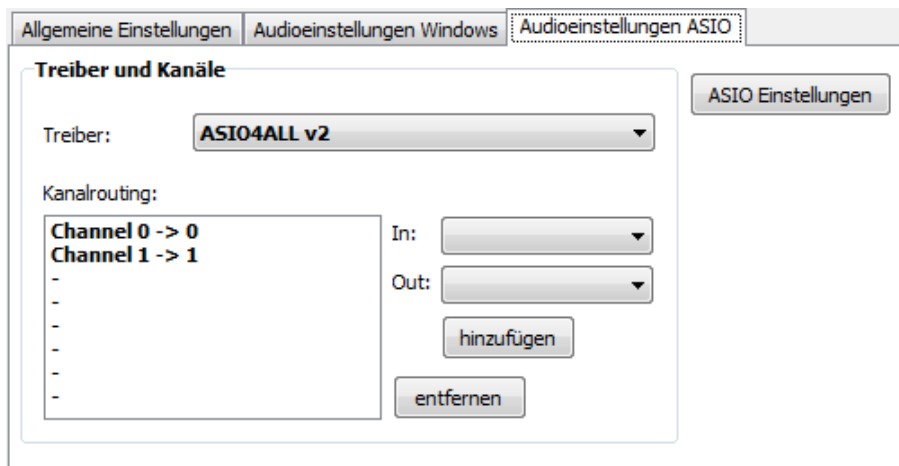
1.2 Betriebsmodus ASIO

Für den Betriebsmodus ASIO muss ein ASIO fähiges Gerät sowie ein geeigneter Treiber vorhanden sein. Alternativ kann mit einem ASIO4ALL Treiber mit beliebiger Hardware gearbeitet werden.

Dieser Modus ermöglicht niedrigere Latenzen als der Windows/MMSYSTEM Modus.

Neben dem Treiber muss auch das Kanalrouting eingestellt werden.

Es können bis zu 8 Kanäle miteinander verbunden werden. (jeweils Eingang auf Ausgang)



2 Problembehebung

„Es tritt eine große Verzögerung zwischen meiner Sprache und der Wiedergabe meiner Sprache aus dem Lautsprecher auf“

Verringern Sie die Aufnahme/Wiedergabe Latenz mit dem Regler etwas und starten Sie den Sprechmodus neu. Es tritt aber durch die Aufzeichnung/Wiedergabe immer eine gewisse Latenz auf. Installieren Sie ASIO Treiber um die Latenz zu verringern.

„Es entsteht ein Echo der abspielenden Musik und/oder der Sprache“

Entweder ist Mikrofon ist zu empfindlich gestellt oder zu nah am Lautsprecher oder es ist ein weiteres Aufnahmegerät wie der Stereomix (= Ausgabe Ihres PCs) aktiv.

„Es treten Tonstörungen (z.B. ein Rattern) auf“

Erhöhen Sie die Aufnahme/Wiedergabe Latenz etwas und starten Sie den Sprechmodus neu, stellen Sie sicher, dass nur das Mikrofon als Aufnahmegerät aktiv ist.

„Ich habe ein System Windows XP System auf dem Talkover V2 nicht richtig läuft“

Für alte Systeme mit Windows XP oder früher verwenden Sie bitte Talkover V1, dieser ist im Archiv zu finden.